

# ORIENTAÇÕES PARA O RETORNO AO TRABALHO PRESENCIAL

## ACESSO AO TCE-GO

Para acessar o edifício do TCE-GO, os servidores devem, **obrigatoriamente, usar máscara facial**. Lembre-se de trocar sua máscara a cada três horas ou quando estiver úmida. Use seu **crachá** para liberar a cancela de acesso às dependências do Tribunal.



## JORNADA DE TRABALHO

O período regular de cumprimento da jornada de trabalho no TCE-GO é das **13 h às 19 h** para os servidores em geral, com **flexibilização de 30 minutos** anteriores ou posteriores ao horário de entrada, sem prejuízo do cumprimento da carga horária de **6 (seis) horas** diárias.

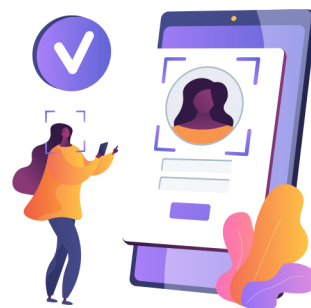
No caso de **estagiários**, cuja carga horária é de 5 horas diárias, a entrada deverá ser às **13 h ou às 14 h**, com saída às **18 h ou 19 h**. Já no caso dos **menores aprendizes**, cuja carga horária é de 4 horas diárias, a entrada deverá ser às **13h ou 14 h**, com saída às **17h ou 18 h**. Em ambos os casos, há também a flexibilização de 30 minutos anteriores ou posteriores ao horário de entrada, sem prejuízo do cumprimento da carga horária estabelecida.



## REGISTRO DE PONTO

Todos os servidores, estagiários e menores aprendizes deverão registrar eletronicamente o ponto por meio do **reconhecimento facial ou através da biometria**, no início e ao final do expediente.

Importante: Ressaltamos que é necessário o comparecimento na **Gerência de Gestão de Pessoas** para realizar o **cadastro** no sistema de reconhecimento facial. Enquanto isso, o registro no **sistema biométrico** na sua sala de lotação ainda estará em funcionamento.



## DISTANCIAMENTO SOCIAL

Lembre-se de **manter o distanciamento social**. Para proteger a si mesmo e aos seus colegas, mantenha-se longe e **adie os abraços e apertos de mão**.

Além disso, **não compartilhe** objetos pessoais e estações de trabalho.



## CUIDADOS EM CASOS DE SINTOMAS GRIPAIS

Caso apresente **sintomas** gripais, como febre, tosse, coriza, dificuldade para respirar ou dor de garganta, **compareça ao Serviço Médico do TCE**, lembrando sempre de fazer o uso correto da máscara facial.

